

2026

4
5

知●を
深める
図書館

ふくらしい季節
新しい出会いの予感が
やわらかな春風と

マンスリー
ピックアップ

Monthly Pick Up Event

4月

キラリ ジャズライブ

金曜日の夜、目の前で紡がれる音楽に耳を傾けてみませんか？
ジャズ初心者も大歓迎。心地よいサウンドをお楽しみください。

申込不要 どなたでも

4月10日(金)
18:00~18:45 ※開場17:30
2階ロビー
定員/100名程度(当日先着順)

演奏曲:

As Time Goes By
The Days of Wine And Roseほか
桑原晶子さん(ピアノ) 中村信夫さん(ベース) 中井和也さん(ドラム)



「言葉と音楽の調べ」～谷川俊太郎の世界～

谷川俊太郎さんの詩「せんはうたう」を中心に、参加者と一緒に詩を読み、朗読や音楽を聴く体験型公演です。

申込不要 どなたでも

5月4日(月・祝)
14:00~14:50
2階ロビー
定員/100名程度(当日先着順)



音楽朗読ユニット
KatoShoji (カトショージ)さん

「見えない絵本」をコンセプトに、2011年より宮沢賢治作品を中心に作品を制作している。Katoのオリジナル楽曲と富山出身のShojiの深みのある声が織りなす世界観に定評がある。現在、4枚のCDをリリース。



チェロ
志賀千恵子さん

千葉県出身。東京音楽大学器楽科(チェロ)卒業。斎藤章一、ドミトリー・フェイギンの各師に師事。現在はフリーのチェリストとしてクラシックを始め、ポップス等さまざまなジャンルで活動中。

セミナー「印刷会社からみる造本装幀の世界」

2025年、山田写真製版所は、造本装幀コンクールおよび全国カタログ展でそれぞれ最高賞を受賞しました。受賞作品の制作背景をひもとき、印刷の魅力と可能性、出版レベルの展望と地域から世界へ広がるものづくりの未来についてお話しいただきます。

申込不要 一般

5月16日(土) 14:00~15:30 2階ロビー
定員/100名程度(当日先着順)

講師:
山田康智(やまだやすとも)さん
(株式会社山田写真製版所
代表取締役社長)



東京大学経済学部卒業後、2006年みずほ銀行入行。米国MBA、インド駐在、人事業務などを経験。2023年山田写真製版所に入社し、2024年、4代目として代表取締役社長に就任。就任から1年で業績をV字回復させ、2025年には自社出版レーベルを立ち上げる。

同時開催
図書展示「めくるめく装幀の世界」
4月16日(木)~6月2日(火) 4階一般図書フロア

5月

参加申し込みについて

事前申込必要 とあるものは、
申込方法の記載があるものを除き、以下方法で
受付いたします。

- 申込書 (富山市立図書館各窓口で配布)
- 電話 076-461-3200
- FAX 076-461-3310
- HP <https://www.library.toyama.toyama.jp/>
(HP内の参加申込専用フォームから)



※休館日 4月1日[水] 15日[水]
5月13日[水] 20日[水]

日時・場所・内容等は、変更する場合があります。
事前申込が必要なイベントについては、
定員になり次第、募集を締め切らせていただきます。

富山市立図書館 本館

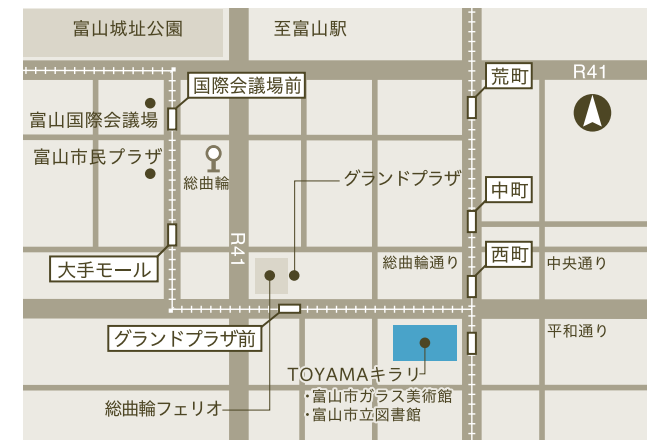


〒930-0062
富山市西町5番1号 TOYAMAキラリ内
TEL(076)461-3200 FAX(076)461-3310
URL <https://www.library.toyama.toyama.jp/>
休館日 毎月第1・3水曜日(祝日の場合は翌日)
年末年始
蔵書点検期間

5階 参考図書フロア 午前9時30分~午後7時
4階 一般図書フロア
3階 児童図書フロア 午前9時30分~午後6時
1階 情報コーナー 午前7時~午後8時
※5階特別コレクション室は午後6時まで

- 市内電車 「グランドプラザ前」「西町」より徒歩2分
- あいの風とやま鉄道 「富山駅」より徒歩20分
- 地鉄バス 「西町」より徒歩1分
- 自転車 自転車用駐輪場は、TOYAMAキラリの南東側にあります。

専用駐車場はありませんので、車でお越しの際は周辺駐車場をご利用ください。



おはなし会

—STORY TELLING—

おはなし会変更のご案内

<回数追加> 0・1・2ポケット

毎月第1・第3日曜日に加えて、第3木曜日にも開催します。

<名称および曜日変更> にちようポケット

「おはなしポケット」から「にちようポケット」に、また、毎月第2・第4土曜日から毎月第2・第4日曜日に引越します。

⇒ 0・1・2ポケット

赤ちゃん絵本のみきかせ、親子で楽しめるわらべうたあそびなど。

申込不要 **赤ちゃん(0~2歳)とその保護者**

●毎月第1・3日曜日・第3木曜日

【4月】5日[日]・16日[木]・19日[日]

【5月】17日[日]・21日[木] ※3日[日・祝]は休み

10:30-11:00

3階ふれあい交流ルーム

定員/各回7組程度(当日先着順)



⇒ にちようポケット

絵本のみきかせ、手あそびなど。

申込不要 **幼児(3歳~)**

●毎月第2・4日曜日

【4月】12日[日]・26日[日]

【5月】24日[日] ※10日[日]はおおきなにちようポケット

10:30-11:00

3階ふれあい交流ルーム

⇒ おはなし会

昔話の語りを中心とした、おはなし会です。

申込不要 **一般** **幼児(5歳~)**

●毎月第4日曜日

【4月】26日[日] 【5月】24日[日]

14:00-14:40

3階ふれあい交流ルーム

プログラム(予定)/

【4月】「赤ずきん」「鳥のみじい」など

【5月】「世界でいちばんきれいな声」「マメ子と魔物」など



こどもの読書週間 2026



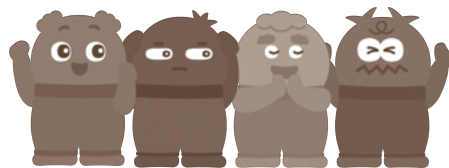
🖋️ 図書展示 「今日はどんな気分？」

「なんかおもしろいことないかな〜」「学校に行きたくないな…」「どこかに遊びにいきたいな!」「今はなにも考えたくない…」その日によって、気分はさまざま。今日のあなたにおすすめの本を展示します!その日の気分合った棚へ行ってみよう!

申込不要 **小学生以上**

4月23日(木)~5月19日(火)

3階児童図書フロア



🖋️ ぬいぐるみのおとまりかい 2026

お気に入りのぬいぐるみと一緒におはなし会を楽しみませんか?その晩、ぬいぐるみたちは図書館にお泊りします。



夜の図書館で過ごすぬいぐるみの写真を図書館ホームページ上で公開します。

事前申込必要 **3歳児~小学校2年生**

4月25日(土)14:00~14:40(受付時間13:30~)

3階ふれあい交流ルーム

持ちもの:ぬいぐるみ1体

定員/20名程度(申込先着順)

【申込受付期間】4月8日(水)~24日(金)

※ぬいぐるみは4月26日(日)に取りに来てください。

イベント

— EVENT —

🖋️ 大人のための バックヤードツアー

普段は入れない書庫や車庫などのバックヤードだけを司書が案内します。

事前申込必要 **一般**

5月23日(土)

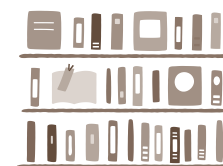
【午前の部】10:30~12:00

【午後の部】14:00~15:30

3階セミナールーム

定員/各回15名程度(申込先着順)

【申込受付期間】5月7日(木)~5月21日(木)



⇒ おおきなにちようポケット

月2回開催している「にちようポケット」のスペシャル版!工作も楽しみましょう。

よみきかせ:『むしむしでんしゃ』『はらぺこあおむし』
工作:「おりがみでつくろう「くねくねちゃん」」

事前申込必要 **3歳児~小学校2年生以上**

5月10日(日)

①10:30~11:20 ②14:00~14:50

3階ふれあい交流ルーム

定員/各回15組程度(申込先着順)

【申込受付期間】4月21日(火)~5月8日(金)

⇒ 鈴木優子さんの 富山弁のおはなし会

富山弁での語りを楽しむおはなし会です。

申込不要 **一般**

●毎月第2木曜日

【4月】9日[木] 【5月】14日[木]

14:00-14:30 3階セミナールーム



セミナー

—SEMINAR—

⇒ セミナー 「今、図書館がアツイ! —国内外の図書館事情—」

今、様々な特徴ある図書館が注目されています。国内外の図書館事情についてお話いただきます。

申込不要

5月30日(土)14:00~15:30

2階ロビー

定員/100名程度(当日先着順)



講師/藤田公仁子(ふじたくにこ)さん
(富山大学名誉教授)

北海道大学院教育学研究科博士課程在学中に岩手大学に就職。2009年~2025年3月まで富山大学で教鞭をとり、県内外の図書館建設にも携わる。専門は生涯学習・社会教育等。文部科学省の生涯学習分野の委員や富山市立図書館交流行事運営委員会委員長を勤める。

休館日・開館時間変更のご案内

令和8年4月から休館日・開館時間が変わります。

休館日の変更

全館 (とやま駅南図書館・こども図書館を除く)

変更前	変更後
毎月第1水曜日	毎月第1・3水曜日

※とやま駅南図書館・こども図書館は毎月第3火曜日休館。

開館時間の変更

本館 ※児童図書フロアは変更なし(~18:00)

変更前	変更後
日~木 9:30~19:00	日~土 9:30~19:00
金・土 9:30~20:00	

八尾図書館ほんの森 ※土・日・祝は変更なし(~17:00)

変更前	変更後
月~金 9:30~19:00	月~金 9:30~18:00